

JOINTEC GC

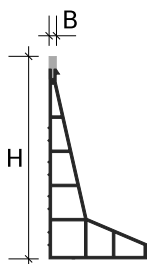
DESCRIZIONE PRODOTTO



Giunto in pvc brevettato che permette di creare un reticolo in quota per pavimentazioni in cemento realizzate tramite staggiatura e lisciatura con elicottero. Il sistema necessita della preventiva messa in quota del giunto a livello del pavimento finito con una maglia generalmente di 5 x 5 mt; successivamente verrà colato il cemento e stagiato appoggiandosi direttamente sopra il giunto che funge da rotaia di livello. Non sarà necessario effettuare successivi tagli e riempimenti completando il lavoro a regola d'arte in un'unica soluzione.

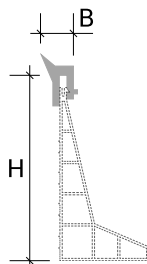
CARATTERISTICHE TECNICHE

Lunghezza: 2,50 metri



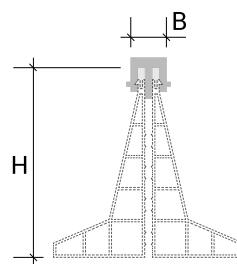
GC - Coestruso Sintetico

B = 12 mm



GCP - Guarnizione in Resinflex
perimetrale

B = 12 mm



GCR - Guarnizione in Resinflex

B = 15 mm

DESCRIZIONE MATERIALE

PVC

RESINTOP Resina sintetica termoplastica rigida:

Materiale appositamente studiato per ottimizzare le caratteristiche prestazionali di profili rigidi ad applicazione permanente sia all'interno che all'esterno, con esigenze sia estetiche che di durata nel tempo. Realizzato a partire da resina primaria la cui composizione a base di Cloruro di Polivinile lo rende idoneo ad un elevato range applicativo sino alla temperatura di +60°C. La materia prima utilizzata garantisce ottima resistenza ai raggi U.V., a limitati impatti meccanici e al ristagno di funghi e batteri.

RESINPRENE Gomma vulcanizzata:

La gomma vulcanizzata Resinprene è una miscela modificata a base di EPDM di cui evidenziamo le particolari caratteristiche:

Proprietà meccaniche ottimali in un intervallo di temperatura di esercizio da -40 °C a + 150 °C

Resistenza ai fluidi acquosi, oli e idrocarburi. Bassa deformazione permanente a compressione e trazione. Eccellente resistenza all'invecchiamento. Eccezionale resistenza alla fatica dinamica e alla lacerazione. Le caratteristiche intrinseche del materiale lo rendono particolarmente indicato nella realizzazione di profili dove sono richieste elevate performances mantenute nel tempo sia all'interno che all'esterno.



P23

jointec >> GC Coestruso sintetico in PVC		
Cod.	H mm	Finitura
GC80P23250	80	P23 - Grigio Cemento

jointec >> GCP Guarnizione sintetica perimetrale in Resinflex		
Cod.	H mm	Finitura
GCP80P23	80	P23 - Grigio Cemento

jointec >> GCR Guarnizione sintetica in Resinflex per giunto assemblato per riprese di getto		
Cod.	H mm	Finitura
GCR80P23	80	P23 - Grigio Cemento

APPLICAZIONE

1. Scegliere il profilo in funzione dei carichi e delle dilatazioni a cui sarà sottoposto. Se necessario livellare il sottofondo utilizzando uno strato di malta plastica con larghezza di 10 cm ca calcolando preventivamente che a posa ultimata il giunto risulti perfettamente a filo del pavimento finito;
2. Stendere con l'ausilio di una spatola dentata il collante nell'area di applicazione del profilo;
3. Tagliare il profilo alla lunghezza richiesta;
4. Allineare il giunto verificandone la perfetta linearità, se presenti, fissare le ali al sottofondo utilizzando tasselli ad espansione meccanica o chimica dimensionati in funzione dei carichi e alle caratteristiche del supporto;
5. Il fissaggio deve essere eseguito parallelamente su entrambi i lati del profilo posizionando, se previsti, un tassello ogni 30 cm. utilizzando i fori esterni in maniera alternata tra le due ali di fissaggio;
6. Se necessario, in base al tipo di materiale di rivestimento, è consigliata una sigillatura elastica di 3 ÷ 5 mm tra il bordo finale del rivestimento ed il profilo.

PULIZIA E MANUTENZIONE

RESINA SINTETICA:

La resina sintetica termoplastica non necessita di particolari manutenzioni.

Si pulisce facilmente con alcool incolore diluito in acqua o mediante l'impiego di normali detergenti, purché non a base acida, anch'essi diluiti in acqua; effettuare l'ultimo risciacquo con l'impiego di sola acqua. Utilizzare spugne o panni non abrasivi, per evitare di graffiare la superficie.

AVVERTENZE

Le indicazioni e le prescrizioni della presente, pur corrispondendo alla nostra esperienza, sono da ritenersi puramente di carattere indicativo, e dovranno essere confermate da esaurienti applicazioni pratiche. Profilitec declina ogni responsabilità per eventuali danni a persone o cose derivanti da un uso improprio del prodotto. L'utilizzatore è tenuto a stabilire se il prodotto sia o meno idoneo all'impiego e se ne assume ogni responsabilità derivante da una non corretta posa del materiale.

VOCE DI CAPITOLATO

Fornitura e posa in opera di profilo in _____ (materiale), con finitura _____
 _____ (vedi sezione Descrizione Materiale) di misura caratteristica _____ mm, dotato
 di base di appoggio tronco conica che garantisce una perfetta planarità di appoggio durante la gettata e la successiva
 lisciatura.

Tipologia famiglia _____ della ditta Profilitec come giunto livellatore al posto dei tagli per pavimentazioni in
 cemento, inclusa guarnizione di chiusura da fornire e posare a regola d'arte rispettando le modalità ed i campi di
 applicazione indicati dal produttore.

Lunghezza del profilo: 2700 mm

Codice del profilo: _____

Materiale: _____ €/m

Posa: _____ €/m

Prezzo complessivo: _____ €/m